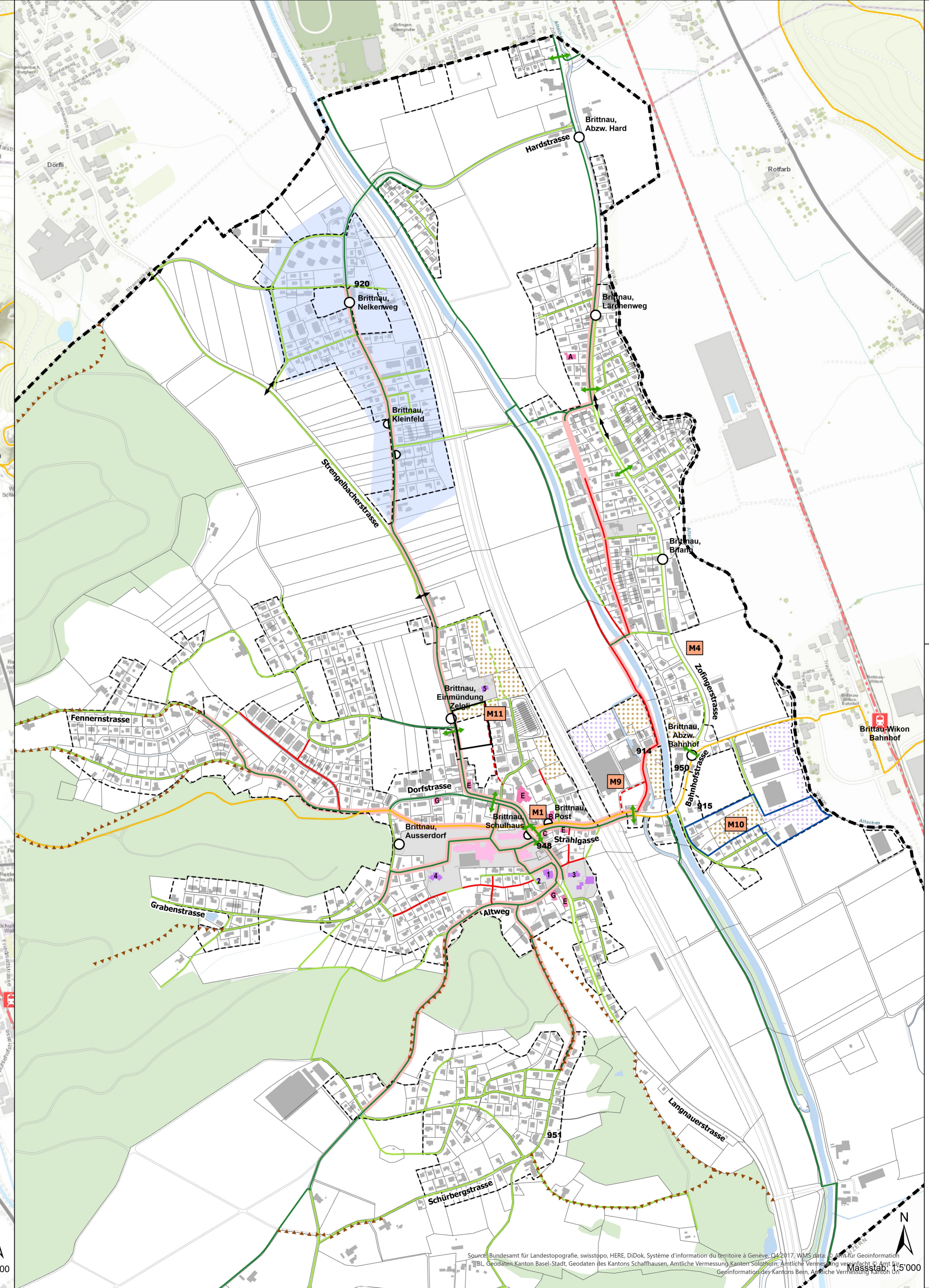


Massnahmen, welche das gesamte Gemeindegebiet betreffen:
M2 M3 M16



Bestehend

- M1

Geplant

- M2
- M3
- M16

Bestehend

- Massnahmen, welche das gesamte Gemeindegebiet betreffen, werden in den Plänen nicht dargestellt.
- Kommunale Hauptroute
- Kommunale Nebenroute
- Fussweg mit Wegrecht
- Kantonaler Wanderweg
- Schulwege
- Historische Verkehrswege
- Tempo 30 Zone
- Fussgängerstreifen Kantonsstrasse

Netzücken

- Neubau der Infrastruktur notwendig

Entwicklungsschwerpunkte Gemeinde

- Gewerbe
- Wohnen und Gewerbe

Öffentlicher Verkehr

- Einrichtung Haltestelle Bus
- Vollhaltestelle Bus
- Bahnhof
- Bahnlinie

Wichtige Gebäude

- Bildungseinrichtungen
- Öffentliche Bauten und Anlagen
- Versorgung

Nutzungsplanung

- Zone für öffentliche Bauten und Anlagen
- Waldausscheidung
- Gemeindegrenze
- Bauzongrenze

United

- Sondernutzungsplanpflicht
- Erschliessungsplanpflicht
- Gestaltungsplanpflicht

1 Gemeindehaus; 2 Feuerwehrklo; 3 Kirche; 4 Jugendtreff; 5 Friedhof; 6 Schulhaus; 7 Naturfreundehaus
A Arzt; B Bank; C Coffeur; E Einkauf; G Gastronomie

Kanton Aargau

Gemeinde Brittnau

Kommunaler Gesamtplan Verkehr

Teilplan FV

Genehmigung

Vermessung / Plangrundlage gemäss Bezugsrahmen LV95

8600 Lenzburg Stägerstr. 8a Tel.: 058 / 733 33 44	6280 Hochdorf Sellenstr. 27	5734 Reinach Markplatz 2	5034 Suhr Tramstr. 11
---	--------------------------------	-----------------------------	--------------------------

Flury Planer + Ingenieure AG
Dipl. Kult. Ing. ETH/SIA
Planer, Pat. Ingenieur Geometer
www.fluryag.ch info@fluryag.ch

Projektnummer: 04-088-003	Landung: im Oktober 2017	Ergründ: 19.04.2019 / 4
Format: A3		Ergründ: 26.07.2023 / 1
Projekt: KVZ Brittnau	Skizze: ja	Ergründ: 04.04.2023 / 1
Gezeichnet: JF	Geschäftsleitung: ul	
Layoutname: Teilplan FV	Plannummer: 4	Platzdatum: 26.07.2023 / 1